

駐車場案内

交通マナーに従っての駐車をお願いいたします。

駐車場における、事故・トラブルについて愛知県柔道道場連盟は一切の責任を負いませんのでご理解の上ご参加ください。

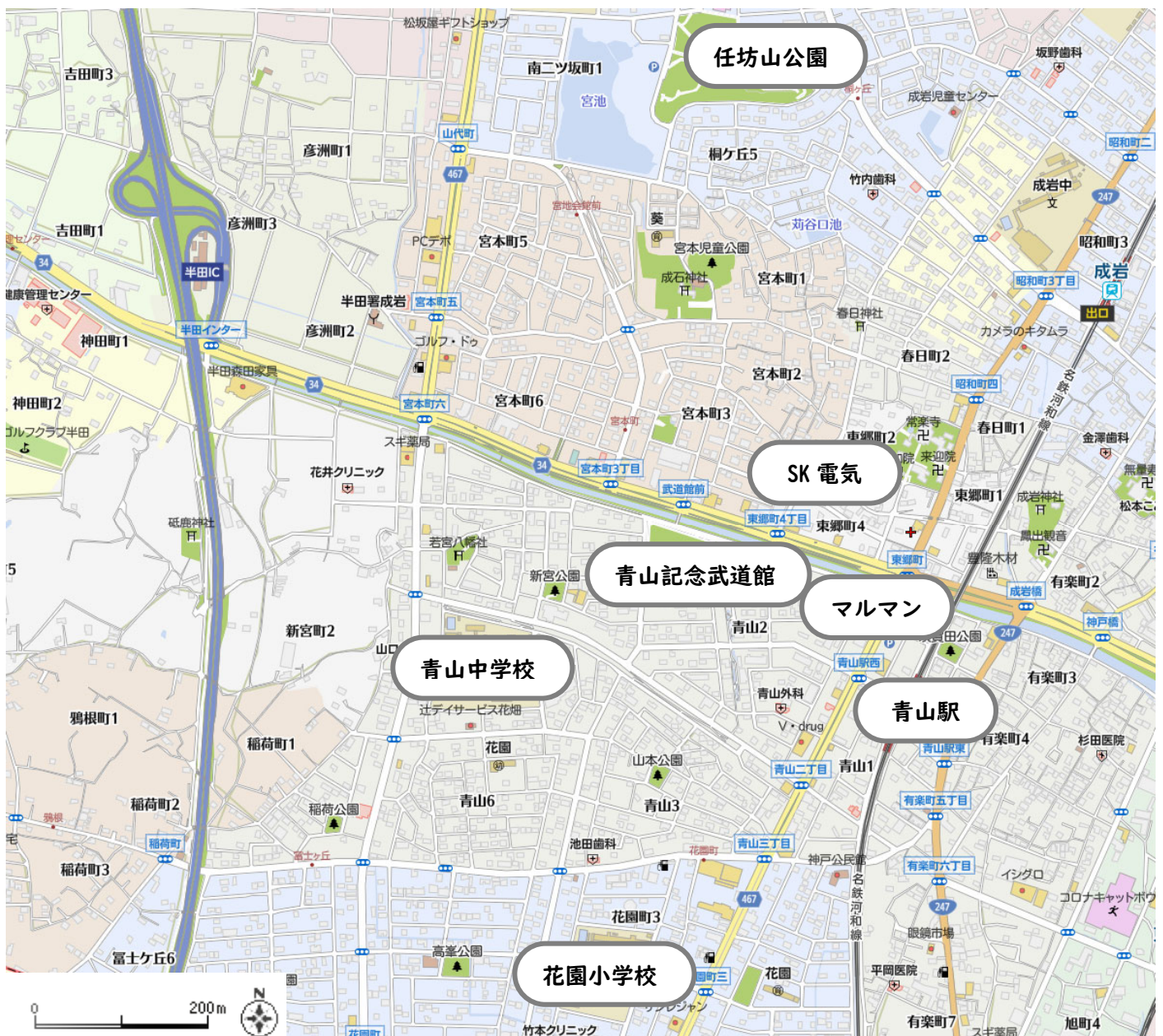
<無料駐車場>

- 青山記念武道館（地下駐車場）審判員役員専用スペース・参加者駐車スペース
- 青山記念武道館（グラウンド南歩道）審判員専用
- マルマン（パチンコ店）駐車場（指定の場所のみ）40
- 青山中学校 20
- 花園小学校 30
- 任坊山公園駐車場
- SK 電気 6 (10)

<有料駐車場> 青山駅周辺

NAVITIME: 青山記念武道館周辺駐車場

<https://www.navitime.co.jp/parking/around/?spt=00004.23151600013>



駐車場案内（青山記念武道館 地下駐車場）

地下駐車場の建物下部分は指定駐車場です。

- 審判員（知多半島以外の審判員で審判一覧に名前がある方） 37 台 + 六郷道場のスタッフ 1 台
- 審判長 1 台
- 各団体（監督） 各 1 台 40 台
- 救護 1 台
- 本部 8 台（ピンク塗りつぶしの場所含む）
- 駐車場係 3 台（ピンク塗りつぶしの場所）

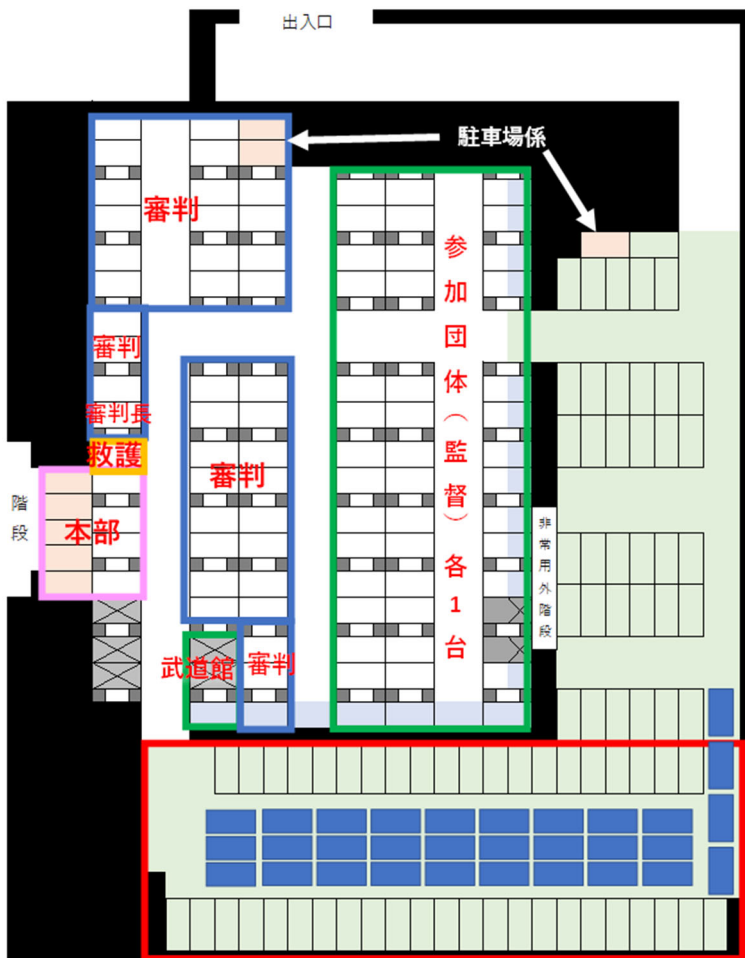
*** 青山記念武道館の職員が利用するスペースには駐車しないでください。**

地下駐車場の土・草の部分（下図緑色の部分）は選手・応援者用のスペースです。

審判・スタッフは指定された場所に駐車をしてください。審判員の数を計算しています。審判員が乗車されている自動車は選手を乗せている場合でも審判員指定の駐車場へ駐車をしてください。

選手・観覧者の駐車場確保にご協力ください。

誘導（駐車場係）の指示に従ってください。



赤い枠のスペースは、混雑してきましてら奥に詰めて駐車していきます。

高学年の試合終了まで、出庫できない可能性があります。

午前午後、両方参加で自動車の移動がない方は、奥側に駐車していただきますようお願いいたします

出入りを自由にされたい方は

- マルマン：パチンコ店
- 青山中学校
- 花園小学校
- 任坊山公園
- 青山駅周辺有料駐車場

をご利用ください

青山記念武道館の地上駐車場はグラウンド利用者優先です。柔道関係者の駐車はご遠慮ください。来賓のみスタッフが誘導させていただきます。

駐車場案内（青山記念武道館 南側歩道）指定された審判員専用（約 30 台）

知多半島内の団体の審判（15）＋武豊少年柔道教室のスタッフ（2）

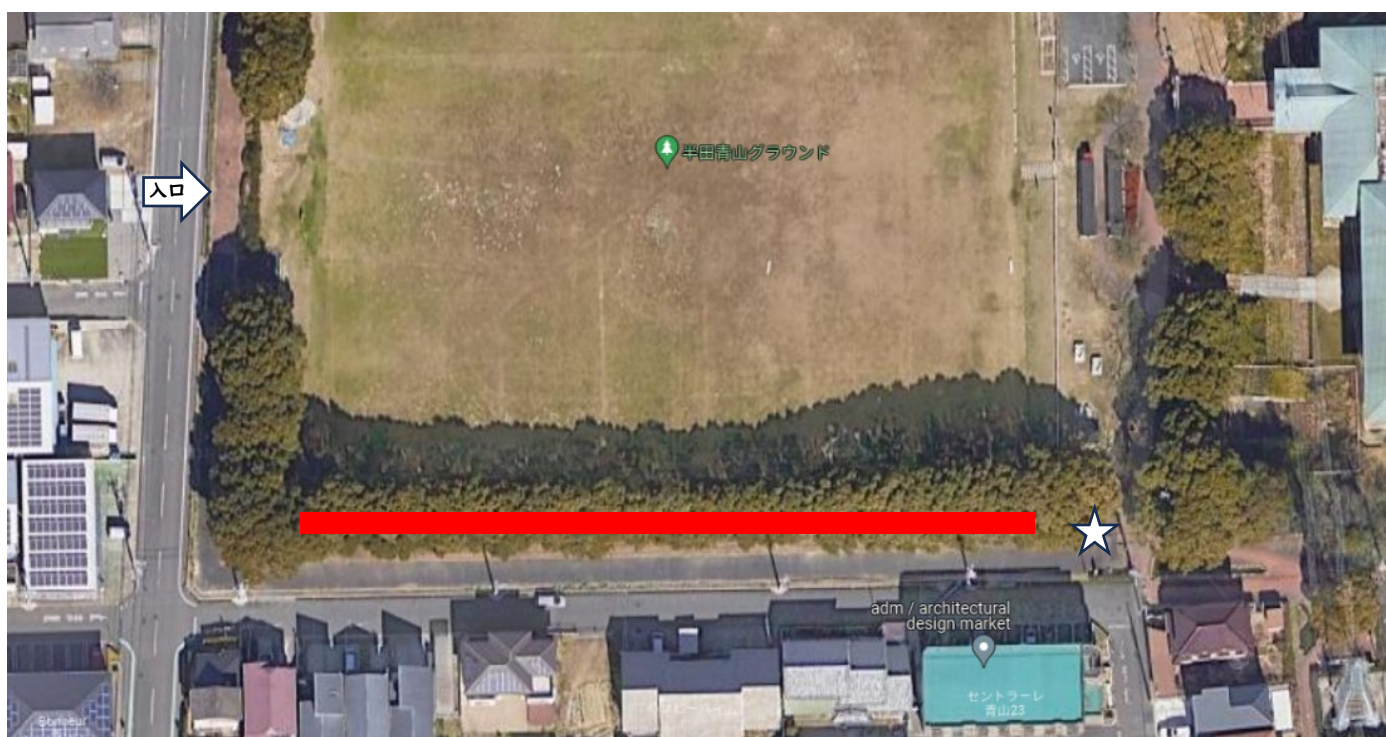
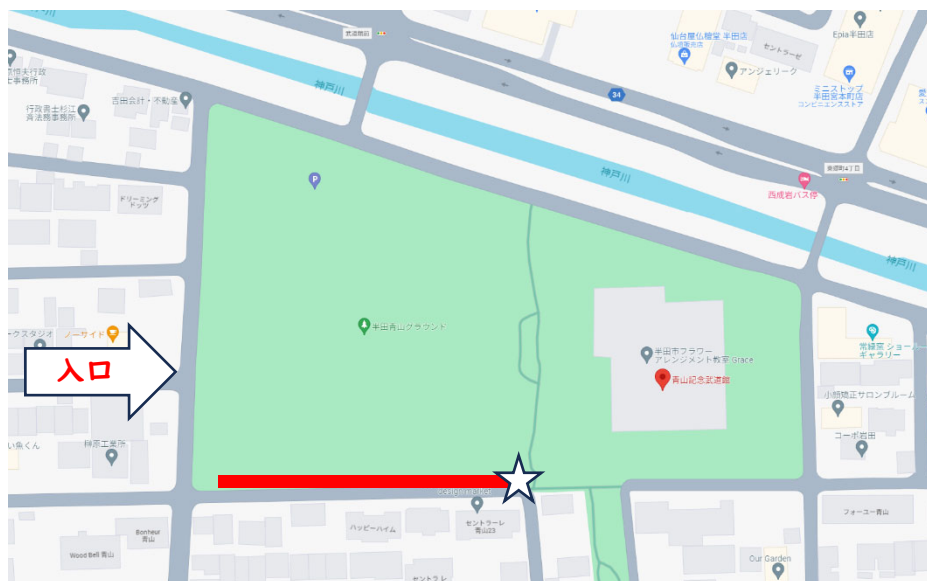
東海少年柔道教室のスタッフ（11）＋東浦道場のスタッフ（5）専用

（運営一覧に名前がある方）（武豊・半田の審判員はSK 電気）

入り口は青山記念武道館グラウンド西側です。入口が狭いため大きい自動車は入り口で切替しが必要。

必ず、奥まで進み☆印の位置で向きを変え、歩道の木に近い側に順番に縦列駐車してください。

誘導（駐車場係）の指示に従ってください。

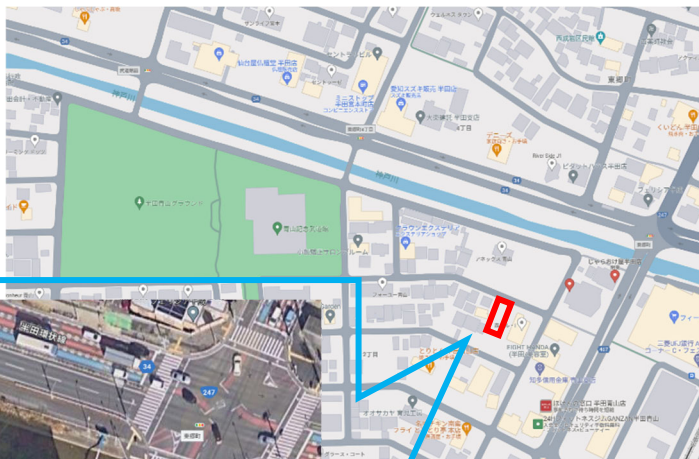


駐車場案内（マルマン：パチンコ店）指定された場所のみ（40台）

〒475-0836 愛知県半田市青山2丁目27-1

指定された場所以外には絶対に駐車しないでください。

譲り合って詰めて止まってください
ご厚意で貸してくださっているので
マナーを守って駐車してください。



駐車場案内（青山中学校） 柔道占有ではありません。（20台）

〒475-0836 愛知県半田市青山5丁目6-1

ご厚意で貸して下さっています。マナーを守ってご利用ください。



赤枠内（約北側 20+約東側 20台）

建物に沿った駐車場「×」印は
中学校が利用するスペースとして駐車し
ないでください。



駐車場案内（花園小学校） 柔道占有ではありません。（30台）

〒475-0833 愛知県半田市花園町3丁目5-1



西側の入り口（約30台）←
赤で囲ってある場所を利用してください←

←
東側の入り口←
校舎の東側の駐車場はグラウンドを使っ
ている方優先です。（青印の場所）←

←
花園小学校の周りは車両一方通行←

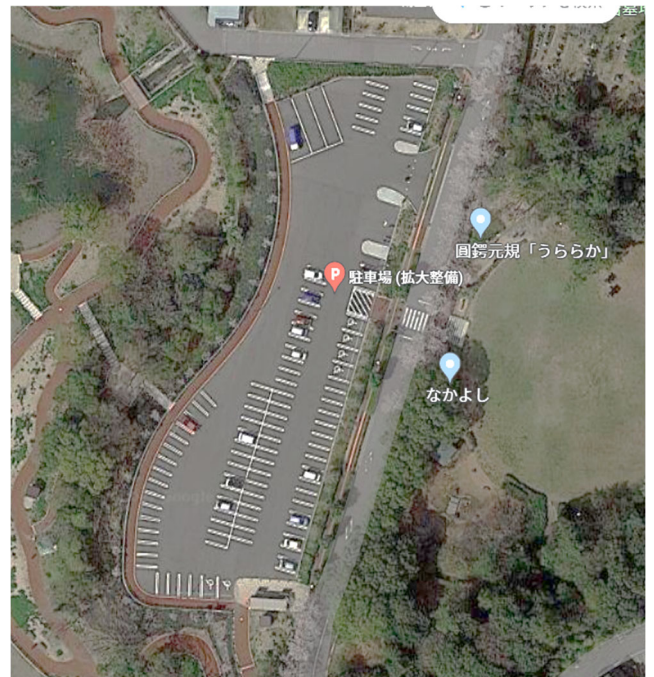
駐車場案内（任坊山公園）

〒475-0928 愛知県半田市南二ツ坂町1丁目10

青山記念武道館まで1.2km 徒歩15分

無料

柔道占有ではありません。



SK 電気

〒475-0924 愛知県半田市東郷町2丁目114

半田少年柔道教室の審判員(6) + 武豊少年柔道教室の審判員(4)

詰めて止まってください

ご厚意で貸してくださっているのでマナーを守って駐車してください。

「×」の場所は駐車しないでください。

道側の「×」の場所は出入りできるようにしておいてください。奥の「×」は動かないそうです。

